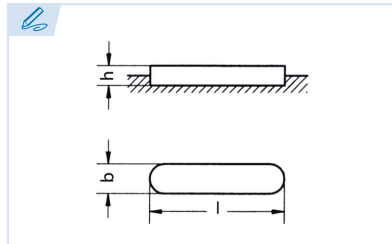




DIN 6885 / DIN 6886



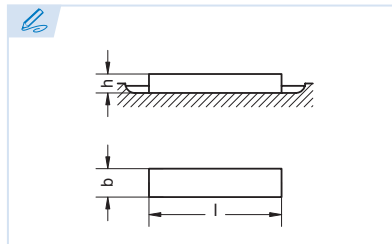
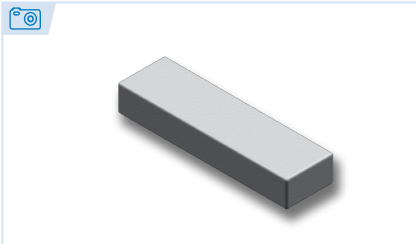
DIN 6885 A

Chaveta paralela - Forma A

Parallel Key - Form A
Clavette parallèle - Forme A
Chaveta paralela - Forma A

Extremos redondeados (2)

Round Ends (2)
Bouts ronds (2)
Extremidades arredondadas (2)



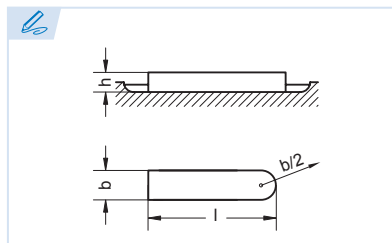
DIN 6885 B

Chaveta paralela - Forma B

Parallel Key - Form B
Clavette parallèle - Forme B
Chaveta paralela - Forma B

Extremos rectos (2)

Square Ends (2)
Bouts droits (2)
Extremidades retas (2)



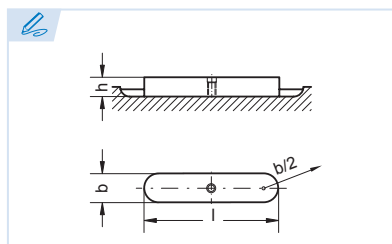
DIN 6885 AB

Chaveta paralela - Forma AB

Parallel Key - Form AB
Clavette parallèle - Forme AB
Chaveta paralela - Forma AB

Extremo redondeado (1) y extremo recto (1)

Round End (1) and Square End (1)
Bout rond (1) et bout droit (1)
Extremidade arredondada (1) e extremidade reta (1)



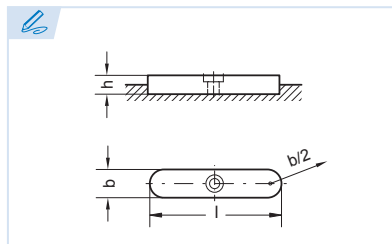
DIN 6885 AE

Chaveta paralela - Forma AE

Parallel Key - Form AE
Clavette parallèle - Forme AE
Chaveta paralela - Forma AE

Extremos redondeados (2) y agujero para extracción

Round Ends (2) and a Hole for Extraction
Bouts ronds (2) et trou pour démontage
Extremidades arredondadas (2) e furo para extração



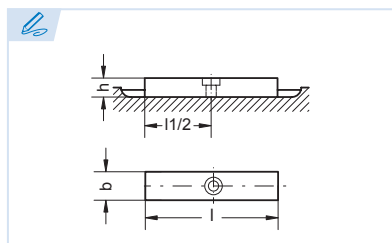
DIN 6885 C

Chaveta paralela - Forma C

Parallel Key - Form C
Clavette parallèle - Forme C
Chaveta paralela - Forma C

Extremos redondeados (2) y tornillo de retención

Round Ends (2) and a Retention Bolt
Bouts ronds (2) et taraudage pour vis de retenue
Extremidades arredondadas (2) e parafuso de retenção



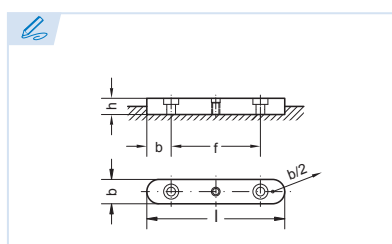
DIN 6885 D

Chaveta paralela - Forma D

Parallel Key - Form D
Clavette parallèle - Forme D
Chaveta paralela - Forma D

Extremos rectos (2) y tornillo de retención

Square Ends (2) and a Retention Bolt
Bouts droits (2) et taraudage pour vis de retenue
Extremidades retas (2) e parafuso de retenção



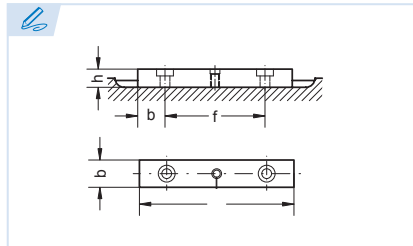
DIN 6885 E

Chaveta paralela - Forma E

Parallel Key - Form E
Clavette parallèle - Forme E
Chaveta paralela - Forma E

Extremos redondeados (2), tornillos de retención (2) y extractor (1)

Round Ends (2), Retention Bolts (2) and an Extractor (1)
Bouts ronds (2), taraudages pour vis de retenue (2) et trou pour démontage (1)
Extremidades arredondadas (2), parafusos de retenção (2) e extrator (1)

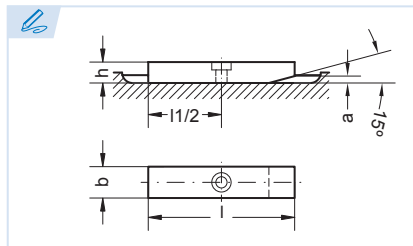


DIN 6885 F

Chaveta paralela - Forma F

Parallel Key - Form F
Clavette parallèle - Forme F
Chaveta paralela - Forma F

Extremos rectos (2), tornillos de retención (2) y extractor (1)
Square Ends (2), Retention Bolts (2) and an Extractor (1)
Bouts droits (2), taraudages pour vis de retenue (2) et trou pour démontage (1)
Extremidades retas (2), parafusos de retenção (2) e extrator (1)

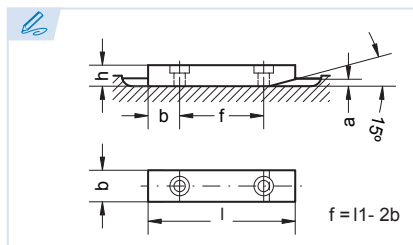


DIN 6885 G

Chaveta paralela - Forma G

Parallel Key - Form G
Clavette parallèle - Forme G
Chaveta paralela - Forma G

Extremos rectos (2), tornillo de retención (1) y chaflán (1)
Square Ends (2), Retention Bolts (1) and a Chamfer (1)
Bouts droits (2), taraudage pour vis de retenue (1) et chanfrein d'entrée (1)
Extremidades retas (2), parafusos de retenção (1) e chanfro (1)

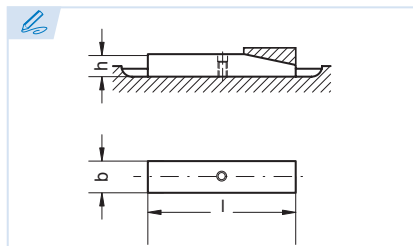


DIN 6885 H

Chaveta paralela - Forma H

Parallel Key - Form H
Clavette parallèle - Forme H
Chaveta paralela - Forma H

Extremos rectos (2), tornillos de retención (2) y chaflán (1)
Square Ends (2), Retention Bolts (2) and a Chamfer (1)
Bouts droits (2), taraudages pour vis de retenue (2) et chanfrein d'entrée (1)
Extremidades retas (2), parafusos de retenção (2) e chanfro (1)

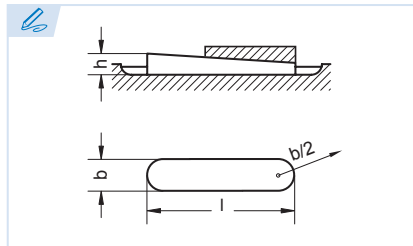


DIN 6885 J

Chaveta paralela - Forma J

Parallel Key - Form J
Clavette parallèle - Forme J
Chaveta paralela - Forma J

Extremos rectos (2), agujero para pasador elástico (1) y chaflán (1)
Square Ends (2), Spring Pin Hole (1) and a Chamfer (1)
Bouts droits (2), trou central pour goupille élastique (1) et chanfrein d'entrée (1)
Extremidades retas (2), furo para passador elástico (1) e chanfro (1)

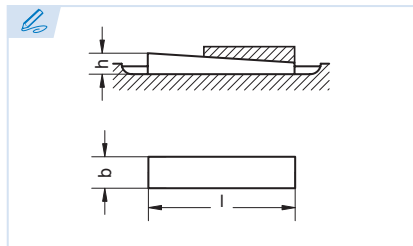
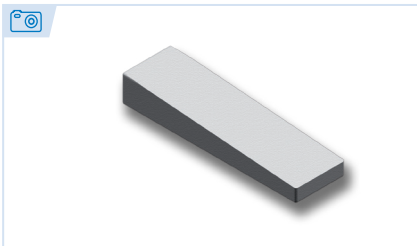


DIN 6886 A

Chaveta plana inclinada - Forma A

Taper Key - Form A
Clavette inclinée - Forme A
Chaveta plana inclinada - Forma A

Extremos redondeados (2)
Round Ends (2)
Bouts ronds (2)
Extremidades arredondadas (2)



DIN 6886 B

Chaveta plana inclinada - Forma B

Taper Key - Form B
Clavette inclinée - Forme B
Chaveta plana inclinada - Forma B

Extremos rectos (2)
Square Ends (2)
Bouts droits (2)
Extremidades retas (2)



Chavetas especiales

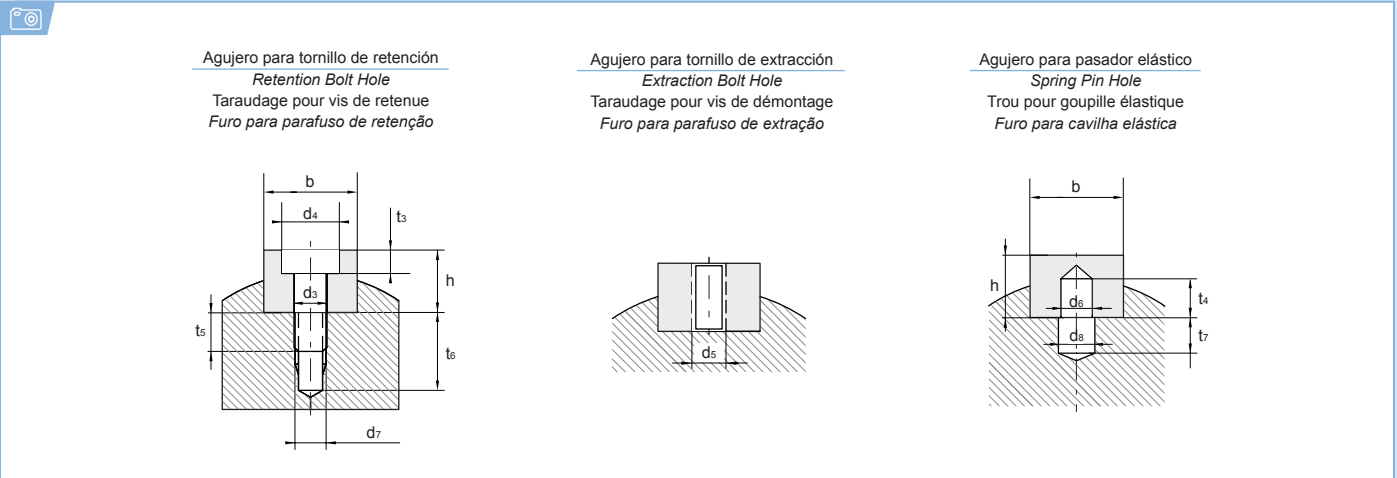
Special Keys
Clavettes spéciales
Chavetas especiais

Podemos ofrecer chavetas especiales en distintas formas y materiales, desde una unidad a largas series.
We can offer special keys in different forms and materials that range from one unit to large series.
Sur demande clavettes spéciales ou sur plan, de l'unité à la grande série.
Podemos oferecer chavetas especiais em diferentes formas e materiais, desde uma única unidade até grandes séries.



i **DIN 6885: Agujero para tornillo de retención, agujero para tornillo de extracción y agujero para pasador elástico**

DIN 6885: Retention Bolt Hole, Extraction Bolt Hole and Spring Pin Hole
 DIN 6885: Taraudage pour vis de retenue, trous pour démontage et pour goupille élastique
 DIN 6885: Furo para parafuso de retenção, furo para parafuso de extração e furo para cavilha elástica



ES EN FR PT

Ajuste para tornillos de retención, tornillos de presión y pasadores elásticos
 Adjustment for retention bolts, pressure screws and spring pins
 Ajustements pour vis de retenue, vis de pression et goupilles élastiques
 Ajuste para parafusos de retenção, parafusos de pressão e cavilhas elásticas

Agujero de la chaveta
 Keyhole
 Perçage dans la clavette
 Furo da chaveta

Agujero del eje
 Shaft Hole
 Perçage de l'arbre
 Furo do eixo

Tornillo de retención
 Retention Bolt
 Vis de retenue
 Parafuso de retenção

Pasador elástico
 Spring Pin
 Goupille élastique
 Cavilha elástica

| b | 8 | 10 | 12 | 14 | 16 | 18 | 20 | 22 | 25 | 28 | 32 | 36 | 40 | 45 | 50 | 56 | 63 | 70 | 80 | 90 | 100 | | | | | | | | | | | | | | | | |
|--|-----|-----|-----|-----|-----|-----|-----|-----|-----|-----|-----|------|-----|------|-----|------|-----|------|-----|------|-----|------|-----|------|-----|-----|-----|-----|-----|-----|------|------|------|------|------|-----|-----|
| h | 5 | 7 | 6 | 8 | 6 | 8 | 9 | 7 | 10 | 7 | 11 | 8 | 12 | 9 | 14 | 9 | 14 | 10 | 16 | 11 | 18 | 12 | 20 | 22 | 25 | 28 | 32 | 32 | 36 | 40 | 45 | 50 | | | | | |
| Agujero de la chaveta | d3 | 3,2 | 3,4 | 3,2 | 3,4 | 4,3 | 4,5 | 5,3 | 5,5 | 5,3 | 5,5 | 6,4 | 6,6 | 6,4 | 6,6 | 6,4 | 6,6 | 6,4 | 6,6 | 8,4 | 9 | 10,5 | 11 | 10,5 | 11 | 13 | 14 | 14 | 14 | 14 | 14 | 14 | 18 | 18 | 22 | 22 | |
| | d4 | 5,9 | 6 | 5,9 | 6 | 7,4 | 8 | 9,4 | 10 | 9,4 | 10 | 10,4 | 11 | 10,4 | 11 | 10,4 | 11 | 13,5 | 15 | 16,5 | 18 | 16,5 | 18 | 19 | 20 | 20 | 20 | 20 | 20 | 20 | 20 | 20 | 20 | 26 | 26 | 33 | 33 |
| | d5 | - | M3 | - | M3 | - | M4 | - | M5 | - | M5 | - | M6 | - | M6 | - | M6 | - | M8 | - | M10 | - | M10 | - | M12 | M12 | M12 | M12 | M12 | M12 | M12 | M12 | M12 | M16 | M16 | M20 | M20 |
| | d6 | - | 4 | - | 4 | - | 5 | - | 6 | - | 6 | - | 8 | - | 8 | - | 8 | - | 10 | - | 12 | - | 12 | - | 16 | 16 | 16 | 16 | 16 | 16 | 16 | 16 | 20 | 20 | 25 | 25 | |
| | H12 | - | 4 | - | 4 | - | 5 | - | 6 | - | 6 | - | 8 | - | 8 | - | 8 | - | 10 | - | 12 | - | 12 | - | 16 | 16 | 16 | 16 | 16 | 16 | 16 | 16 | 20 | 20 | 25 | 25 | |
| Ajuste para tornillos de retención, tornillos de presión y pasadores elásticos | t3 | 2,2 | 2,4 | 2,2 | 2,4 | 3,0 | 3,2 | 3,7 | 4,1 | 3,7 | 4,1 | 4,2 | 4,8 | 4,2 | 4,8 | 4,2 | 4,8 | 5,3 | 6 | 6,3 | 7,3 | 6,3 | 7,3 | 7,3 | 8,3 | 8,3 | 8,3 | 8,3 | 8,3 | 8,3 | 8,3 | 11,5 | 11,5 | 13,5 | 13,5 | | |
| | t4 | - | 4 | - | 4 | - | 5 | - | 6 | - | 6 | - | 7 | - | 8 | - | 8 | - | 10 | - | 10 | - | 12 | - | 14 | 16 | 16 | 16 | 16 | 16 | 16 | 16 | 20 | 20 | 25 | 25 | |
| | d7 | - | M3 | - | M3 | - | M4 | - | M5 | - | M5 | - | M6 | - | M6 | - | M6 | - | M8 | - | M10 | - | M10 | - | M12 | M12 | M12 | M12 | M12 | M12 | M12 | M16 | M16 | M16 | M20 | M20 | |
| | d8 | - | 4,5 | - | 4,5 | - | 5,5 | - | 6,5 | - | 6,5 | - | 9 | - | 9 | - | 9 | - | 11 | - | 13 | - | 13 | - | 17 | 17 | 17 | 17 | 17 | 17 | 17 | 17 | 21 | 21 | 26 | 26 | |
| | t5 | - | 4 | - | 5 | - | 6 | - | 6 | - | 6 | - | 7 | - | 8 | - | 8 | - | 9 | - | 9 | - | 11 | - | 15 | 13 | 15 | 12 | 13 | 13 | 17 | 18 | 20 | 20 | | | |
| Tornillo de retención (DIN 84, DIN 7984, DIN 6912) | t6 | 7 | 7 | 8 | 8 | 10 | 10 | 10 | 10 | 10 | 10 | 12 | 12 | 12 | 11 | 13 | 13 | 14 | 15 | 17 | 15 | 17 | 17 | 19 | 22 | 20 | 22 | 19 | 20 | 20 | 24 | 25 | 28 | 28 | | | |
| | d7 | - | M3 | - | M3 | - | M4 | - | M5 | - | M5 | - | M6 | - | M6 | - | M6 | - | M8 | - | M10 | - | M10 | - | M12 | M12 | M12 | M12 | M12 | M12 | M16 | M16 | M16 | M20 | M20 | | |
| | d8 | - | 4,5 | - | 4,5 | - | 5,5 | - | 6,5 | - | 6,5 | - | 9 | - | 9 | - | 9 | - | 11 | - | 13 | - | 13 | - | 17 | 17 | 17 | 17 | 17 | 17 | 17 | 21 | 21 | 26 | 26 | | |
| Tornillo de retención (DIN 84) | t7 | - | 5 | - | 5 | - | 7 | - | 8 | - | 8 | - | 11 | - | 10 | - | 10 | - | 12 | - | 12 | - | 16 | - | 20 | 18 | 18 | 18 | 18 | 18 | 18 | 24 | 24 | 30 | 30 | | |
| | d5 | - | M3 | - | M3 | - | M4 | - | M5 | - | M5 | - | M6 | - | M6 | - | M6 | - | M8 | - | M10 | - | M10 | - | M12 | M12 | M12 | M12 | M12 | M12 | M12 | M16 | M16 | M16 | M20 | M20 | |
| Pasador elástico DIN 1481 | d3 | 3,2 | 3,4 | 3,2 | 3,4 | 4,3 | 4,5 | 5,3 | 5,5 | 5,3 | 5,5 | 6,4 | 6,6 | 6,4 | 6,6 | 6,4 | 6,6 | 8,4 | 9 | 10,5 | 11 | 10,5 | 11 | 13 | 14 | 14 | 14 | 14 | 14 | 14 | 14 | 18 | 18 | 22 | 22 | | |
| | d4 | 5,9 | 6 | 5,9 | 6 | 7,4 | 8 | 9,4 | 10 | 9,4 | 10 | 10,4 | 11 | 10,4 | 11 | 10,4 | 11 | 13,5 | 15 | 16,5 | 18 | 16,5 | 18 | 19 | 20 | 20 | 20 | 20 | 20 | 20 | 20 | 20 | 26 | 26 | 33 | 33 | |
| Pasador elástico DIN 1481 | d5 | - | M3 | - | M3 | - | M4 | - | M5 | - | M5 | - | M6 | - | M6 | - | M6 | - | M8 | - | M10 | - | M10 | - | M12 | M12 | M12 | M12 | M12 | M12 | M12 | M16 | M16 | M20 | M20 | | |
| | d6 | - | 4 | - | 4 | - | 5 | - | 6 | - | 6 | - | 8 | - | 8 | - | 8 | - | 10 | - | 12 | - | 12 | - | 16 | 16 | 16 | 16 | 16 | 16 | 16 | 20 | 20 | 25 | 25 | | |
| Pasador elástico DIN 1481 | t3 | 2,2 | 2,4 | 2,2 | 2,4 | 3,0 | 3,2 | 3,7 | 4,1 | 3,7 | 4,1 | 4,2 | 4,8 | 4,2 | 4,8 | 4,2 | 4,8 | 5,3 | 6 | 6,3 | 7,3 | 6,3 | 7,3 | 7,3 | 8,3 | 8,3 | 8,3 | 8,3 | 8,3 | 8,3 | 11,5 | 11,5 | 13,5 | 13,5 | | | |
| | t4 | - | 4 | - | 4 | - | 5 | - | 6 | - | 6 | - | 7 | - | 8 | - | 8 | - | 10 | - | 10 | - | 12 | - | 14 | 16 | 16 | 16 | 16 | 16 | 16 | 16 | 20 | 20 | 25 | 25 | |
| Pasador elástico DIN 1481 | d7 | - | M3 | - | M3 | - | M4 | - | M5 | - | M5 | - | M6 | - | M6 | - | M6 | - | M8 | - | M10 | - | M10 | - | M12 | M12 | M12 | M12 | M12 | M12 | M16 | M16 | M16 | M20 | M20 | | |
| | d8 | - | 4,5 | - | 4,5 | - | 5,5 | - | 6,5 | - | 6,5 | - | 9 | - | 9 | - | 9 | - | 11 | - | 13 | - | 13 | - | 17 | 17 | 17 | 17 | 17 | 17 | 17 | 21 | 21 | 26 | 26 | | |
| Pasador elástico DIN 1481 | t5 | - | 4 | - | 5 | - | 6 | - | 6 | - | 6 | - | 7 | - | 8 | - | 8 | - | 9 | - | 9 | - | 11 | - | 15 | 13 | 15 | 12 | 13 | 13 | 17 | 18 | 20 | 20 | | | |
| | t6 | 7 | 7 | 8 | 8 | 10 | 10 | 10 | 10 | 10 | 10 | 12 | 12 | 12 | 11 | 13 | 13 | 14 | 15 | 17 | 15 | 17 | 17 | 19 | 22 | 20 | 22 | 19 | 20 | 20 | 24 | 25 | 28 | 28 | | | |
| Pasador elástico DIN 1481 | t7 | - | 5 | - | 5 | - | 7 | - | 8 | - | 8 | - | 11 | - | 10 | - | 10 | - | 12 | - | 12 | - | 16 | - | 20 | 18 | 18 | 18 | 18 | 18 | 18 | 24 | 24 | 30 | 30 | | |
| | d5 | - | M3 | - | M3 | - | M4 | - | M5 | - | M5 | - | M6 | - | M6 | - | M6 | - | M8 | - | M10 | - | M10 | - | M12 | M12 | M12 | M12 | M12 | M12 | M12 | M16 | M16 | M16 | M20 | M20 | |
| Pasador elástico DIN 1481 | d6 | - | 4 | - | 4 | - | 5 | - | 6 | - | 6 | - | 8 | - | 8 | - | 8 | - | 10 | - | 12 | - | 12 | - | 16 | 16 | 16 | 16 | 16 | 16 | 16 | 20 | 20 | 25 | 25 | | |
| | d7 | - | M3 | - | M3 | - | M4 | - | M5 | - | M5 | - | M6 | - | M6 | - | M6 | - | M8 | - | M10 | - | M10 | - | M12 | M12 | M12 | M12 | M12 | M12 | M16 | M16 | M16 | M20 | M20 | | |
| Pasador elástico DIN 1481 | d8 | - | 4,5 | - | 4,5 | - | 5,5 | - | 6,5 | - | 6,5 | - | 9 | - | 9 | - | 9 | - | 11 | - | 13 | - | 13 | - | 17 | 17 | 17 | 17 | 17 | 17 | 17 | 21 | 21 | 26 | 26 | | |
| | t5 | - | 4 | - | 5 | - | 6 | - | 6 | - | 6 | - | 7 | - | 8 | - | 8 | - | 9 | - | 9 | - | 11 | - | 15 | 13 | 15 | 12 | 13 | 13 | 17 | 18 | 20 | 20 | | | |
| Pasador elástico DIN 1481 | t6 | 7 | 7 | 8 | 8 | 10 | 10 | 10 | 10 | 10 | 10 | 12 | 12 | 12 | 11 | 13 | 13 | 14 | 15 | 17 | 15 | 17 | 17 | 19 | 22 | 20 | 22 | 19 | 20 | 20 | 24 | 25 | 28 | 28 | | | |
| | t7 | - | 5 | - | 5 | - | 7 | - | 8 | - | 8 | - | 11 | - | 10 | - | 10 | - | 12 | - | 12 | - | 16 | - | 20 | 18 | 18 | 18 | 18 | 18 | 18 | 24 | 24 | 30 | 30 | | |
| Pasador elástico DIN 1481 | d5 | - | M3 | - | M3 | - | M4 | - | M5 | - | M5 | - | M6 | - | M6 | - | M6 | - | M8 | - | M10 | - | M10 | - | M12 | M12 | M12 | M12 | M12 | M12 | M12 | M16 | M16 | M16 | M20 | M20 | |
| | d6 | - | 4 | - | 4 | - | 5 | - | 6 | - | 6 | - | 8 | - | 8 | - | 8 | - | 10 | - | 12 | - | 12 | - | 16 | 16 | 16 | 16 | 16 | 16 | 16 | 20 | 20 | 25 | 25 | | |
| Pasador elástico DIN 1481 | t3 | 2,2 | 2,4 | 2,2 | 2,4 | 3,0 | 3,2 | 3,7 | 4,1 | 3,7 | 4,1 | 4,2 | 4,8 | 4,2 | 4,8 | 4,2 | 4,8 | 5,3 | 6 | 6,3 | 7,3 | 6,3 | 7,3 | 7,3 | 8,3 | 8,3 | 8,3 | 8,3 | 8,3 | 8,3 | 11,5 | 11,5 | 13,5 | 13,5 | | | |
| | t4 | - | 4 | - | 4 | - | 5 | - | 6 | - | 6 | - | 7 | - | 8 | - | 8 | - | 10 | - | 10 | - | 12 | - | 14 | 16 | 16 | 16 | 16 | 16 | 16 | 16 | 20 | 20 | 25 | 25 | |
| Pasador elástico DIN 1481 | d7 | - | M3 | - | M3 | - | M4 | - | M5 | - | M5 | - | M6 | - | M6 | - | M6 | - | M8 | - | M10 | - | M10 | - | M12 | M12 | M12 | M12 | M12 | M12 | M16 | M16 | M16 | M20 | M20 | | |
| | d8 | - | 4,5 | - | 4,5 | - | 5,5 | - | 6,5 | - | 6,5 | - | 9 | - | 9 | - | 9 | - | 11 | - | 13 | - | 13 | - | 17 | 17 | 17 | 17 | 17 | 17 | 17 | 21 | 21 | 26 | 26 | | |
| Pasador elástico DIN 1481 | t5 | - | 4 | - | 5 | - | 6 | - | 6 | - | 6 | - | 7 | - | 8 | - | 8 | - | 9 | - | 9 | - | 11 | | | | | | | | | | | | | | |